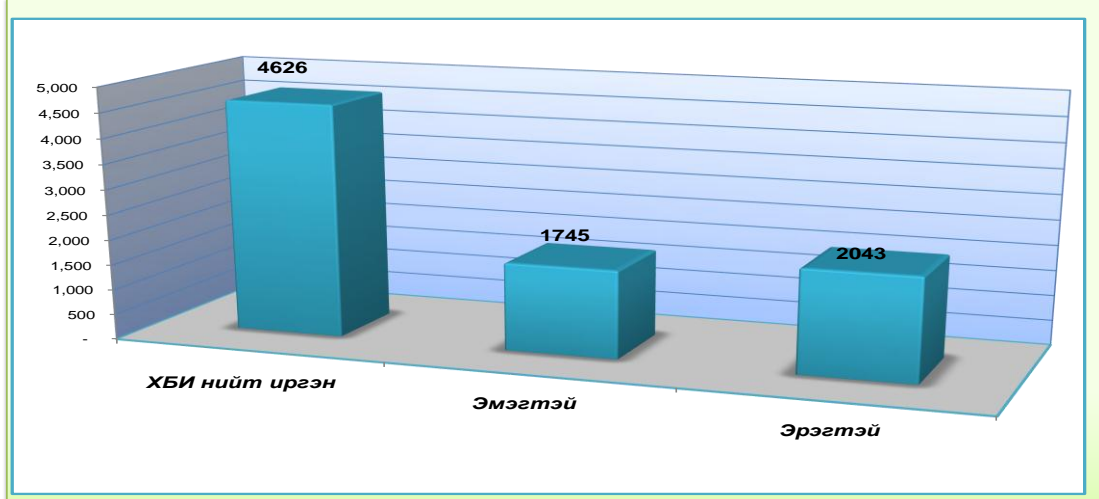


Сэлэнгэ аймгийн нийгмийн хамгааллын талаархи 2013 оны товч тайлан мэдээ:

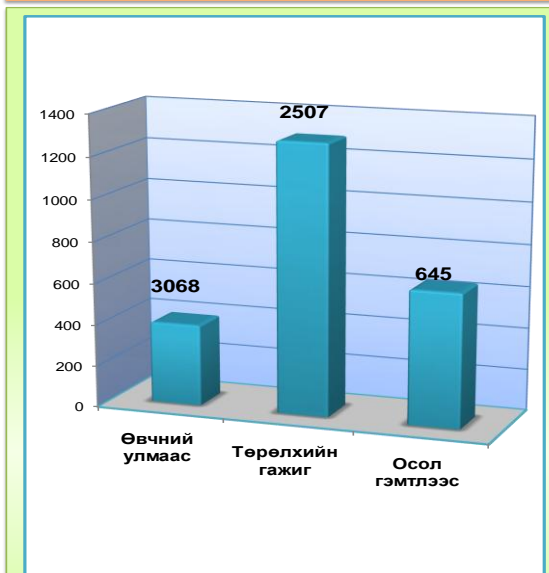
Ажилгүйдэл ядуурлыг бууруулахад амжилт гаргасан сум, аж ахуйн нэгж, иргэн шалгаруулах журмын дагуу “ Шилдэг сум”-аар Ерөө, Орхон, Түшиг, “Шилдэг аж ахуйн нэгж”-ээр Сайхан сумын “Дорнын зам” ХХК, Сүхбаатар сумын “Сэлэнгэ өнгө” оёдлын үйлдвэр, “Шилдэг иргэн”-ээр Сант сумын иргэн О. Долгормаа, Шаамар сумын иргэн Б.Ариунболд нар шалгарч 2013 оны шилдгээр тодров.

Аймгийн нийт ам 104300 байгаагаас 8416 ахмад настан, 198 ганц бие ахмад настан, 850 өрх толгойлсон эцэг эх, 4252 хөгжлийн бэрхшээлтэй иргэн байна.

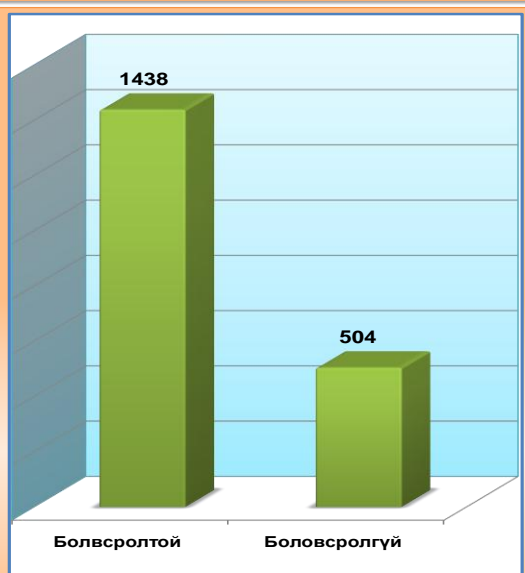
**Хөгжлийн бэрхшээлтэй иргэний тоо
/Аймгийн хэмжээнд/**



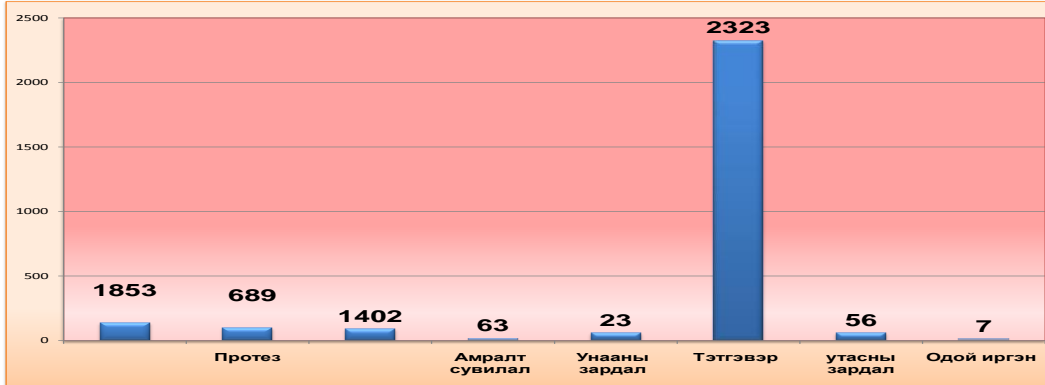
**ХӨГЖЛИЙН БЭРХШЭЭЛИЙН
ХЭЛБЭР**



БОЛОВСРОЛЫН ТҮВШИН



Нийгмийн халамжийн сангаас тэтгэвэр, тэтгэмж, хөнгөлөлт тусламжинд харагдсан байдал /2009-2013 он/

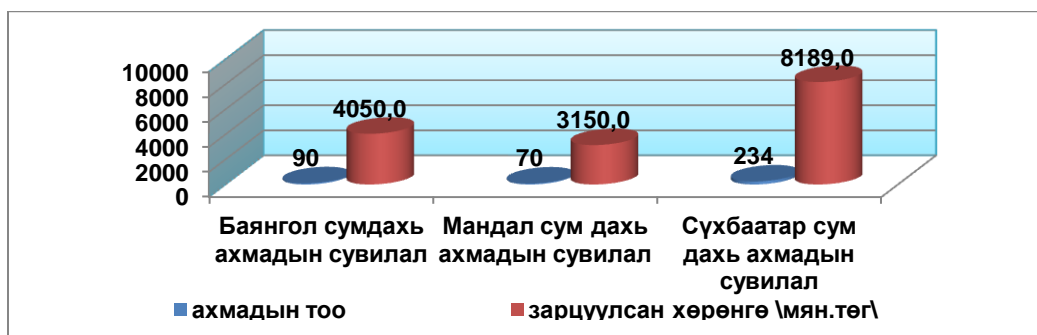


НАСЖИЛТ



Мандал, Баянгол, Сүхбаатар ахмадын сувилалд 29 ээлжээр 394 ахмад настан сувилуулж 15.8 сая төгрөг зарцуулан, шаардлагатай тоног төхөөрөмж, сувиллын барилгын урсгал засварын төсөв хөрөнгийг шийдвэрлэн ажиллалаа. Жавхланта суманд орон нутгийн хөгжлийн сангийн хөрөнгө оруулалтаар 30.0 сая төгрөгийн өртөгтэй ахмадын өргөөг шинээр ашиглалтанд оруулж, үйл ажиллагаагаа эхлүүлэн ажиллаж байна.

Ахмадын сувиллын мэдээлэл



2013 оны жилийн эцсийн байдлаар 1816 ажлын байр шинээр бий болж ажлын байрны мэдээллийг www.ejob.mn веб сайтад мэдээллийг байршууллаа. Шинээр бий болсон ажлын байрны 6.0 хувь нь төсөвт байгууллагуудад, 94.0 хувь нь хувийн хэвшилд бий болсон байна.

Эдийн засгийн салбар ангиллаар нь авч үзвэл:

- ХАА-н салбарт 34.0 хувь
- Уул уурхайн салбарт 6.7 хувь
- Боловсруулах аж ахуйн салбарт 26.0 хувь
- Тээвэр холбооны салбарт 4.5 хувь
- Бөөний болон жижиглэн худалдаа 8.4 хувь
- Бусад салбарт 20.4 хувь бий боллоо

Аймгийн хөдөлмөр нийгмийн зөвшлийн 2013-2014 оны 3 талт хамтын хэлэлцээрийг 2013-06-р сарын 25-ны өдөр байгуулан хөдөлмөрийн яаманд бүртгүүлэн ажиллалаа.

2013-2014 оны хамтын хэлэлцээрийн хэрэгжүүлэх арга хэмжээний төлөвлөгөө гарган аймгийн хөдөлмөр нийгмийн зөвшлийн 3 талт салбар хорооны даргаар батлуулан ажиллаж байна.

Аймгийн хэрэгжүүлэх арга хэмжээний төлөвлөгөө нь 5 чиглэлийн 29 ажил арга хэмжээг төлөвлөн хэрэгжилтэнд хяналт тавин ажиллалаа.

2014 онд хийх ажил:

1. Аймгаас 2014 оныг “Ээлтэй орчин, бүтээн байгуулалтын жил” болгон зарласантай холбогдуулан “Хүүхдэд ээлтэй баг сум” болох хөдөлгөөн өрнүүлэх ажлыг зохион байгуулах
2. Эх, хүүхэд, ахмад настан, хөгжлийн бэрхшээлтэй иргэдийн нийгмийн хамгааллыг сайжруулах арга хэмжээний төлөвлөгөөг батлуулан хэрэгжүүлэх
3. Ажилтай орлоготой- Сэлэнгэчүүд хөтөлбөрийн хэрэгжилтэнд хяналт тавьж, дэмжлэг үзүүлэх

Сэлэнгэ аймгийн Засаг даргын Тамгын газар